

## GESCHLOSSEN TANGENTIALE



Als letzte Stationen der TANGENTIALE zum Beethovenjahr 2020 haben Roman Lang (Wandobjekte), Beate Gördes (Video) und Dagmar Lutz (Installation) ihre Arbeiten im Künstlerforum aufgebaut. Der Dialograum Kreuzung an St. Helena ist Anna Schütten und Ilka Helmig zur Verfügung gestellt worden. Doch Besucher\*innen können nicht vorbeischaun.

Ansichten der Ausstellungen RAUM IST PARTITUR und der TANGENTIALE

•



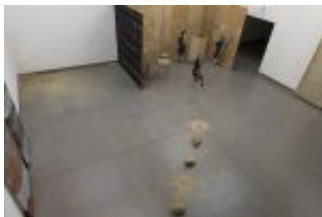
- 



- 



- 



**Foto: Jo Hempel**

**Eine Erinnerung an die Ausstellung "Raum ist Partitur"**

**Malerei | Videokunst | Fotografie | Plastik | Performance | Zeichnung | Installation**

**Die Komposition/Ausstellung "RAUM IST PARTITUR" verzahnt gegenwärtiges Komponieren mit sechs aktuellen künstlerischen Positionen und Mauricio Kagels Beethovenzimmer aus 1970 (entstanden zum 200 Geburtstag von L. v. Beethoven)**



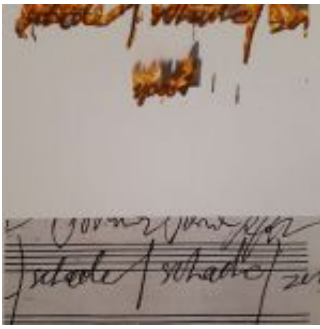
Roman Lang vor seinen Arbeiten im Künstlerforum

**Video für die Ausstellung / Tangentiale / Roman Lang, Beate Gördes und Dagmar Lutz**

- 



-



•



•



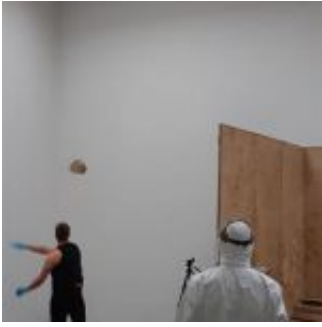
•



•



•



•



•



•



•



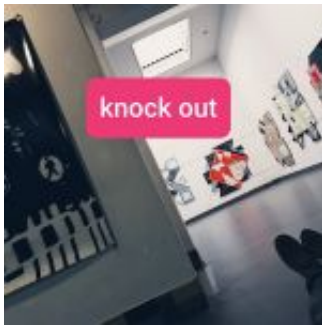
•



•



•



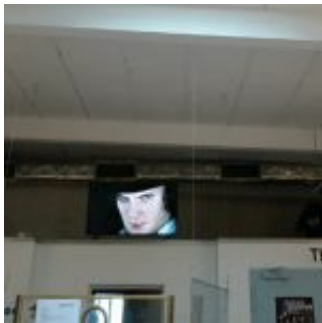
•



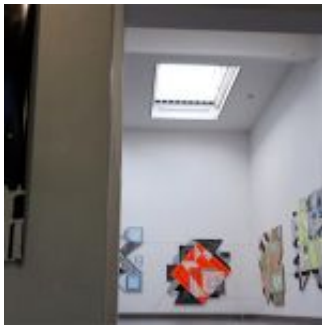
•



•



•



•



•



**Foto: Künstlerforum Bonn**

**Eine Erinnerung an die Ausstellung "Tangentiale"**

**9 Ausstellungen an 9 Orten**